

Vindpark Saxberget

Information



Detta är vindpark Saxberget

Vindpark Saxberget är Stena Renewables första vindkraftpark. Parken producerar varje år omkring 100 GWh, vilket motsvarar behovet av hushållsel för 20 000 eluppvärmda villor. Parken består av 17 vindkraftverk och är belägen på Fjällberget och Saxberget.

PROJEKT BESKRIVNING

Projektet är beläget ca 12 km väster om Ludvika samhälle vid Ljungåsens friluftsanläggning. Området som domineras av skogsmark med aktivt skogsbruk är utpekad för vindkraft i kommunens översiktsplan, samt som Riksintressant för vindkraft av Energimyndigheten. Projektet har byggts i två omgångar och var vid byggnation Sveriges största vindkraftprojekt. Det är även ett av de första där man i större skala byggde vindkraft i skogsmiljö.

Hela projektet har etablerats i samverkan med Ljungåsens friluftsanläggning som idag med vindkraften på plats har fler besökare än på många år. Ett av de mer krävande spåren, "Vindkraftspåret" på åtta km i kuperad terräng slingrar sig upp på Fjällberget bland vindkraftverken där.

BESÖK I PARKEN

Risk för nedfallande is/snö vid viss väderlek vintertid. Allemansrätten gäller. Respektera naturen, håll hundar kopplade och ta med skräpet hem. Området beträdes på egen risk.

VINDPARK SAXBERGET PÅ NÄTET

På Stenas hemsida kan du läsa mer om vindpark Saxberget. Besök www.stenarenewable.se/projekt/saxberget/

VINDKRAFT ÄR EFFEKTIVT







Vindkraft på rätt läge är ett kostnadseffektivt sätt att producera el och vindkraften hjälper till att sänka elpriset. Vindkraften går fort att bygga ut och kan redan idag bidra med ren elektricitet. Ett modernt vindkraftverk producerar den energi som går åt till tillverkning, montage, drift och nedmontering på ca tre till sex månader.

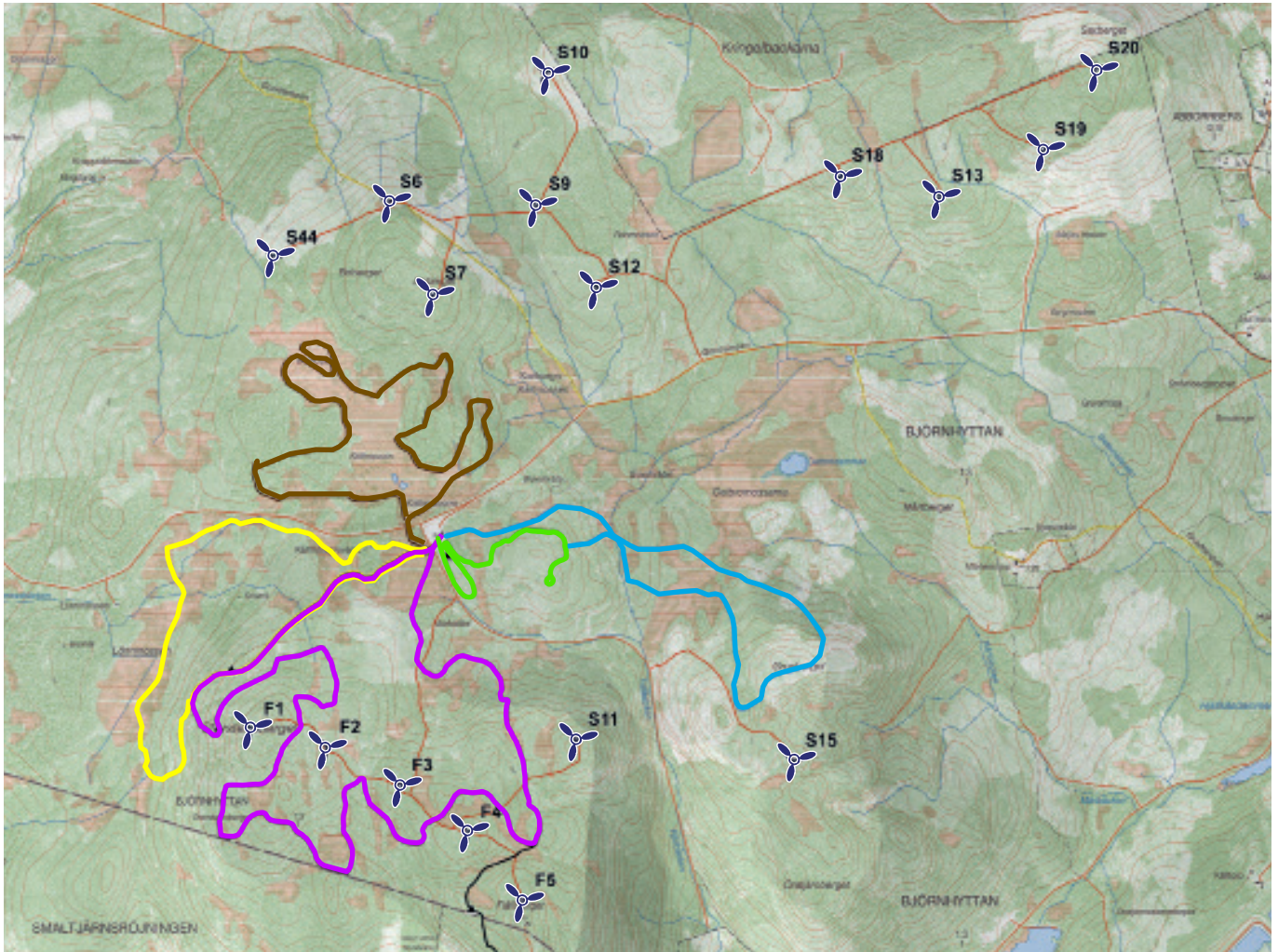
VINDKRAFT ÄR NÖDVÄNDIGT

Konsumtionen av elektricitet växer i takt med ökat välstånd samtidigt som merparten av Europas produktionskapacitet av el är föråldrad och påverkar miljön och klimatet negativt. Det behövs mer elektricitet och den skall vara miljövänlig.

VINDKRAFT ÄR MILJÖVÄNLIGT

Vinden är en gratis och outsinlig energikälla. El från vindkraft produceras utan utsläpp av svavel, kväve och koldioxid.

-  Placering av vindkraftverk
-  Ljungåsspåret
-  Myrrundan
-  Gropbergsrundan
-  Solspåret
-  Vindkraftsspåret



Totalt 17 vindkraftverk. De fem första byggdes 2006, tolv ytterligare tillkom 2008.

KORT FAKTA

VINDKRAFTVERK

Antal: 17 vindkraftverk
 Totalhöjd: 125 resp 150 meter
 Effekt: 2 MW per vindkraftverk
 Leverantör: Vestas
 Beräknad produktion: 100 GWh

VÄGAR OCH FUNDAMENT

Entreprenör: Stenger & Ibsen Construction
 samt Mobjer Entreprenad
 Fundament: Bergsförankring samt
 gravitationsfundament

ELNÄT

Leverantör: VB Elnät AB
 Spänningsnivå: 20 kV Saxberget,
 10 kV Fjällberget

MILJÖNYTTA: Vindparkens produktion av förnybar energi motsvarar hushållsförbrukningen av el för 20 000 hushåll.

VINDBONUS® till din förening

VINDBONUS

Varje år delar Stena ut 10 000 kr per byggt vindkraftverk till föreningslivet i vindparkens närområde. Sista ansökningsdagen för Vindpark Saxberget är 31 januari. För ansökningsblankett besök vår hemsida, www.stenarenewable.se

KONTAKT

Har du frågor eller synpunkter om Vindpark Saxberget är du välkommen att kontakta oss på 031-85 53 90 eller vind@stenarenewable.se.

Söker du mer information om oss så besök gärna vår hemsida www.stenarenewable.se

STENA SFÄREN

Stena Sfären är en familjeägd grupp av internationella företag som är verksamma inom återvinning, färjelinjer, offshore, rederi, fastigheter och finans. Stena Sfären har i över 70 år sitt säte och huvudkontor i Göteborg. Stena Renewable med dotterbolag har till uppgift att uppföra och långsiktigt förvalta större vindparker.


Stena Renewable

Vindkraft gör skillnad